



Telas secadoras

Valmet Dryer Fabric OR

Mejora de la eficiencia de la sección de secado

con Valmet Dryer Fabric OR*

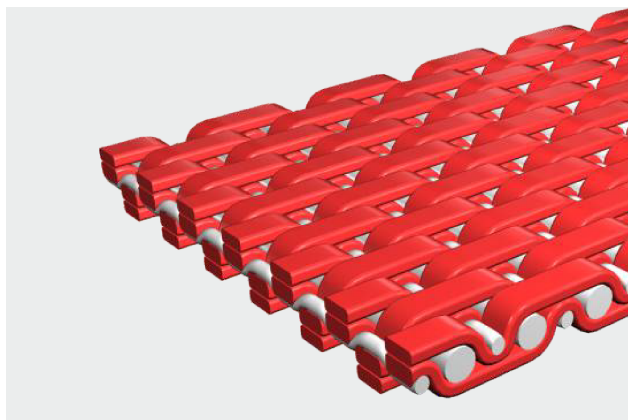
Valmet Dryer Fabric OR es un tejido de una sola capa con un sistema de doble trama para grados de embalaje, impresión y escritura. Diseñado para secciones con una sola tela, minimiza la entrada de aire en el área del bolsillo de la caja de soplado y mejora significativamente el enhebrado de la cola, la capacidad de funcionamiento y la limpieza.

Beneficios:

- Máxima capacidad de funcionamiento.
- Tiempos de funcionamiento prolongados.
- Excelente resistencia al desgaste.
- Menos roturas gracias a una mejor capacidad de funcionamiento.
- Fácil de limpiar.

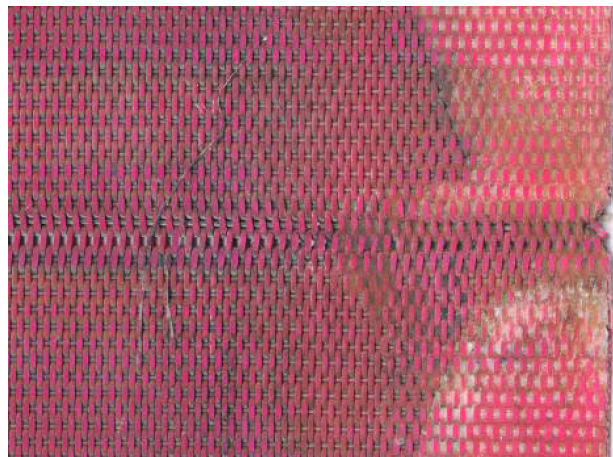
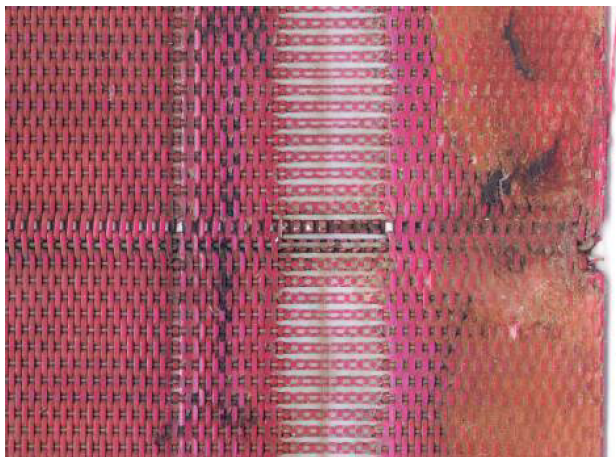
Estructura inteligente que reduce el consumo de energía

Las cajas de soplado modernas con sellos mecánicos tienen un alto riesgo de desgaste de tela, ya que los sellos se colocan más cerca de la tela. Valmet Dryer Fabric OR fue desarrollado para superar este desafío. La estructura inteligente de doble trama funciona perfectamente con las nuevas cajas de soplado y sellos mecánicos que ahorran energía. Dado que la demanda de potencia del accionamiento es menor, los ahorros anuales totales de energía pueden sumar hasta 100,000 EUR en una máquina de seis o siete metros de ancho.



Mayores tiempos de funcionamiento con menos roturas

Gracias a su estructura de doble trama, Valmet proporciona una alta resistencia y resistencia al desgaste. Cuenta con dos sistemas de hilos separados entrelazados en capas sucesivas. Si un lado se desgasta, el otro lado permanece intacto, lo que alarga los tiempos de funcionamiento y la vida útil de la tela. Con un área de contacto del 51%, el tejido ofrece mejoras en el periodo de funcionamiento del 15% al 30% en promedio en comparación con una estructura convencional. El transporte de aire reducido también mejora el control de la hoja y la capacidad de funcionamiento, lo que resulta en menos roturas y un rendimiento más confiable.



Fuerte y flexible

Valmet DF OR es delgado y denso, y está disponible con una permeabilidad al aire de 90, 110, 130 o 150 CFM. Tiene una excelente resistencia a largo plazo y resistencia química, con un calibrador de solo 1.4 mm, lo que lo hace claramente más ligero que sus competidores. Con la estructura optimizada y las costuras de trama de urdimbre, OptiRunner es fácil de instalar.

Datos técnicos de Valmet Dryer Fabric OR

- Estructura de doble trama optimizada.
- Área de contacto alta y transferencia de calor eficiente.
- Transporte de aire reducido para un mejor control de la hoja.
- Permeabilidad al aire de 90, 110, 130 o 150 CFM.
- Excelente resistencia al desgaste y resistencia a atascos.
- Eficiencia mejorada del limpiador HP.
- Costura de bucle de trama fuerte, 50 kN/m (aproximadamente 275 PLI).
- Alargamiento inferior al 1%.
- Refuerzo de borde flexible y resistente.